

Delte noter, kilder og stednavne

Fælles for disse 3 er, at de deles af flere begivenheder. En begivenhed er f.eks. en dåb og en folketælling.

En dåb består af et sted (stednavne) og en kilde (enten delte noter eller kilder).

En folketælling består af et sted (stednavne), en kilde (kilder) samt en oplysning om selve bopælen (delte noter).

Disse 3 er hele grund elementet for dokumentationen af data på de enkelte individer. Har man ikke anført nogle af disse 3, vil en begivenhed kun indeholde et navn og en dato.

Så gør en indsats fra start af og få gjort dette rigtigt.

Før 1970 brugte Danmark; Land, Amt, Herred og Sogn som definition for et område. Googlemaps som styrer geo-name-databasen – begynder at have svært ved at finde disse område opdelinger. Så det er en god idé, at begynde at bruge de nye sted betegnelser; Land, Region, Kommune og By.

Og hvordan kan vi så få det til at hænge sammen med at alle vores kilder har en anden område opdeling? Her kommer noter/kilder ind i billedet. Der kan enten laves en kilde indeholdende Amt, Herred, Sogn som navn eller der kan lægges en note med henvisning til Amt, Herred, Sogn. (sidst nævnte vil jo blive brugt rigtig ofte – så her er delte noter det mest hensigtsmæssige)









Delte noter kan sagtens bruges som eksempelvis en kildehenvisning til en kirkebog. Ulempen er, hvis man på et tidspunkt, ønsker f.eks. et billede af sognekirken parret sammen sin kilde, så kan det ikke lade sig gøre med en note. *Og er en note egentlig en kilde? Er en note, ikke hvad ordet egentlig siger?*

Her er der et eksempel på hvordan en kilde, evt. kunne laves.

Detaljer	Individer
Forkortelse	Søborg
Titel	Kirkebog-Søborg sogn, Hobo Herred, Frederiksborg Amt
Tekst	3250 Gilleje, Gribskov Kommune, Region Hovedstaden
Forfatter	Statens Arkiver
Publikation	ArkivAler Online
Opbevaringssted	Rigsarkivet Rigsdagsgården 9 1218 København K
 Delt note	KB-Søborg sogn, Hobo Herred, Frederiksborg Amt F 1815-91; K 1816-91; V 1816-91; D 1815-91. Ingen kirkebøger fra før 1816, da Præstegården brændte 23.-24. april 1873.
 Medie objekt	 søborg_kirke.jpg Filformat: image/jpeg Billedimensioner: 150 x 102 piksler Filstørrelse: 13 KB Type: Andet

Bemærk at kilden her, indeholder både en mediefil samt en delt note.

Slægtslister

-  Delte noter
-  Familier
-  Grene
-  Individer
-  Kilder
-  Medieobjekter
-  Opbevaringssteder
-  Sted-hieraki

Under menuen "Slægtslister", vil en samlet kildeliste evt. se således ud. Enten om der gøres brug af "Delte noter" som kildedokumentation eller brug af "Kilder" (den nederste)

første forrige 1 13 14 15 16 17 næste sidste		Filter			
Viser 1,555 til 1,654 af 1,654		Vis 100			
Titel	Individer	Familier	Medieobjekter	Kilder	
1930-Frederiksborg, Lyngø-Kronborg Herred, Snekkersten, Nørrevej 3,	5	0	0	0	
1930-Hjørring, Horns, Frederikshavn Købstad, Fr-havn Amaliegade, Matr. 237	1	0	0	0	
1930-København, (Staden), Udenbys Klædebo Kvarter, Nyborggade 8,	6	0	0	0	
1930-København, København (Staden), Udenbys Klædebo Kvarter, Øresund, Aarhusgade, 3. sal tv,	3	0	0	0	
1930-København, København (Staden), Ved Vænget No. 7,	2	0	0	0	
1930-København, København, Brønshøj, Sparreholmsvej	4	0	0	0	
1930-Københavns Amt, København, Skydebanegade 4, 3.	3	0	0	0	
1930-Randers, Onsild Herred, Hobro Købstad, Hegedalsvej 56,	3	0	0	0	
1930-Thisted Amt, Refs Herred, Agger, Agger By,	2	0	0	0	
1930-Vejle, Nørvang-Torrikl, Øster Snede, Kragelund,	2	0	0	0	
FACT-Fakta om Folketællingsdatoer	0	0	0	29	
FACT-Familierelation/Sammenføring	2	0	0	0	
KB-Ålsønderup sogn, Strø Herred, Frederiksborg Amt	1	0	0	1	
KB-Bjernede sogn, Alsted Herred, Sorø Amt	1	0	0	1	
KB-Blegind sogn, Hjelmlev Herred, Skanderborg Amt	0	0	0	1	
KB-Boris/Gammelstrup/Ørum sogn, Fjends Herred, Viborg Amt	0	0	0	1	
KB-Borum sogn, Framlev Herred, Aarhus Amt	4	1	0	1	
KB-Brahettrolleborg og Krarup sogn, Salling Herred, Svendborg Amt	0	0	0	1	
KB-Tæbring/Rakkeby/Outrup Sogn, Morsø Sdr. Herred, Thisted Amt	2	0	0	2	
KB-Uldum sogn, Nørvang Herred, Vejle Amt	0	1	0	1	
KB-Venø sogn, Skodborg/Hjerm Herred, Ringkøbing Amt	10	0	0	2	
KB-Øster Alling sogn, Sønderhald Herred, Randers Amt	6	1	0	1	
KB-Øster larsker sogn, Øster Herred, Bornholm Amt	7	2	0	1	
SHARED NOTE-Fra Fanøs historie - Engländerkrigen 1807 - 1814	2	0	0	0	
SHARED NOTE-Fæsteovertagelse, St. Nørskov	0	0	0	0	
SHARED NOTE-Skarregaard på Mors	1	0	0	0	
SHARED NOTE-Slægten Drejer	2	0	0	0	
SHARED NOTE-Slægten From fra Nykøbing Mors i Thisted Amt	2	0	4	0	
SHARED NOTE-Tolderlund	1	0	0	0	
SOURCE-Begivenheden er forgæves eftersøgt i kirkebogen	21	12	0	0	
UK-Census-1881 - Gregorio BACIGALUPE - Husholdning	1	0	0	0	
UK-Census-1881 - Frederick BAILEY - Husholdning	1	0	0	0	
US-Census-1880 - Johan Conrad Jessen - Husholdning	7	0	0	0	
første forrige 1 13 14 15 16 17 næste sidste					
1890-SE Folketælling SVAR	Riksarkivet	9	0	0	
1900-SE Folketælling SVAR	Riksarkivet	9	0	0	
1900-US Federal Census	Ancestry.com	1	0	0	
1901-DK Folketælling AO	Statens Arkiver	40	0	0	
1901-DK Folketælling DDA	Statens Arkiver	14	0	0	
1906-DK Folketælling AO	Statens Arkiver	46	0	0	
1906-DK Folketælling DDA	Statens Arkiver	0	0	0	
1910-SE Folketælling SVAR	Riksarkivet	5	0	0	
1911-DK Folketælling AO	Statens Arkiver	47	0	0	
1911-DK Folketælling DDA	Statens Arkiver	9	0	0	
1916-DK Folketælling AO	Statens Arkiver	38	0	0	
1916-DK Folketælling DDA	Statens Arkiver	2	0	0	
1921-DK Folketælling AO	Statens Arkiver	31	0	0	
1921-DK Folketælling DDA	Statens Arkiver	1	0	0	
1925-DK Folketælling AO	Statens Arkiver	25	0	0	
1925-DK Folketælling DDA	Statens Arkiver	0	0	0	
1930-DK Folketælling AO	Statens Arkiver	29	0	0	
Hospital-København, Alm. hospital, Sokkelund Herred, København Amt	Statens Arkiver	4	0	0	
Hospital-København, Frederiks hospital, Sokkelund Herred, København Amt	Statens Arkiver	2	0	0	
Kirkebog-Agger sogn, Refs Herred, Thisted Amt	Statens Arkiver	2	0	0	
Kirkebog-Aidt sogn, Houlbjerg Herred, Viborg Amt	Statens Arkiver	0	0	0	
Kirkebog-Allinge sogn, Nørre Herred, Bornholm Amt	Statens Arkiver	4	1	0	
Kirkebog-Åls sogn, Hindsted Herred, Aalborg Amt	Statens Arkiver	11	2	0	
Kirkebog-Ålslev sogn, Skast Herred, Ribe Amt	Statens Arkiver	1	0	0	
Kirkebog-Ålsted sogn, Ålsted Herred, Sorø Amt	Statens Arkiver	2	0	0	
Kirkebog-Ålsted Sogn, Morsø Nørre Herred, Thisted Amt	Statens Arkiver	1	0	0	
Kirkebog-Ålsønderup sogn, Strø Herred, Frederiksborg Amt	Statens Arkiver	26	4	0	
Kirkebog-Annisse sogn, Holbo Herred, Frederiksborg Amt	Statens Arkiver	1	0	0	
Kirkebog-Arnborg sogn, Hammerum Herred, Ringkøbing Amt	Statens Arkiver	1	0	0	
Kirkebog-Asmild sogn, Nørlyng Herred, Viborg Amt	Statens Arkiver	0	0	0	
Kirkebog-Asminderød sogn, Lyngø-Kronborg Herred, Frederiksborg Amt	Statens Arkiver	214	26	0	
Kirkebog-Asnaes sogn, Ods Herred, Holbæk Amt	Statens Arkiver	18	2	0	
Kirkebog-Assens sogn, Båg Herred, Odense Amt	Statens Arkiver	0	0	0	
Kirkebog-Avnslev sogn, Vindinge Herred, Svendborg Amt	Statens Arkiver	0	0	0	

En folketælling bør aldrig være indtastet som kilde, da selve bopælen, så skulle kopieres flere gange. (dvs. de samme data vil ligge rigtig mange gange i databasen). Ved brug af denne metode, vil man ved systemer med eks. 5000 individer og dertil hørende kilder, opleve at kilderne fylder mere end posterne med individer (personer). Ved rigtig store systemer – vil det på sigt sløve systemet. Så hvorfor ikke bare drage nytte af "genbrugsdata" 😊

Når der oprettes en begivenhed, peger denne begivenhed også på et sted. Dette sted, lægges i geo-names-databasen og har man sat det op i kontrolpanelet, kan der drages fordel af googlemaps modulet. Og ikke nok med det – har man allerede gemt et "stednavn" én gang, genbruges det og laver et forslag til dig, når du indtaster en ny begivenhed samme sted.

Og ikke nok med det, så får man faktisk også en oversigt over fordelingen af hvor man har haft sine forfædre. Her min version, downloadet med nogle flag (flag er et tillæg)

Sted-hieraki

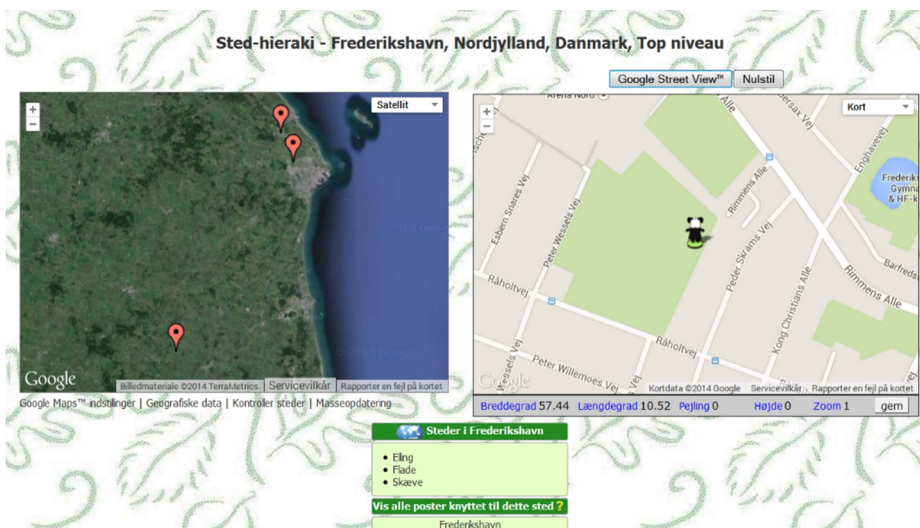
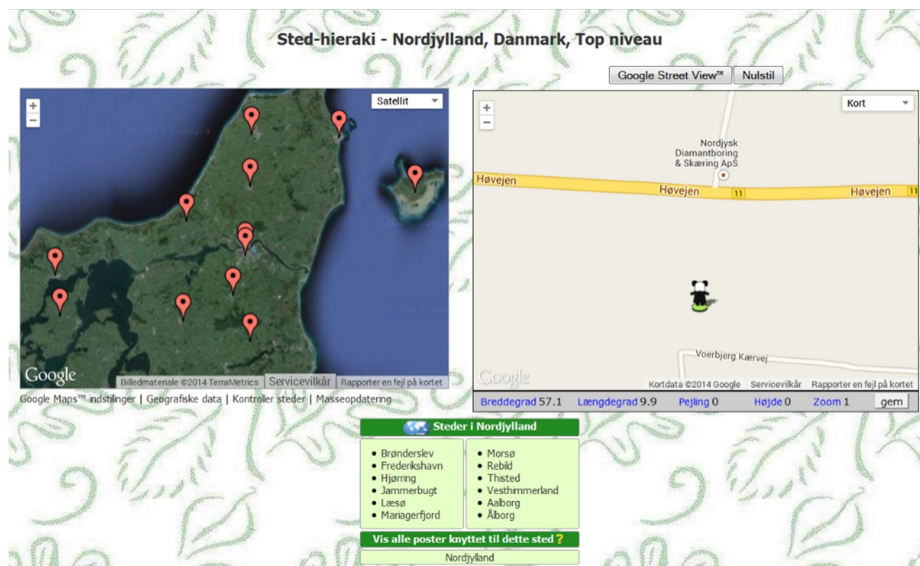
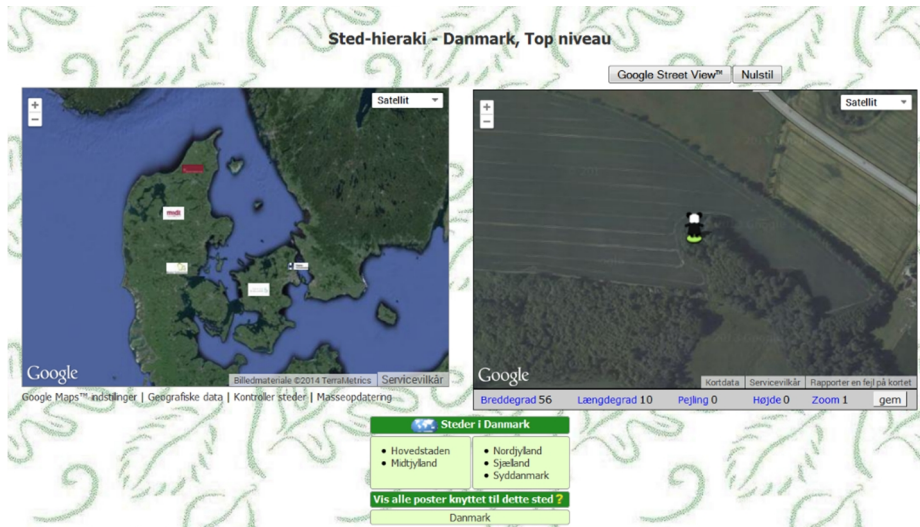


Sted-hieraki

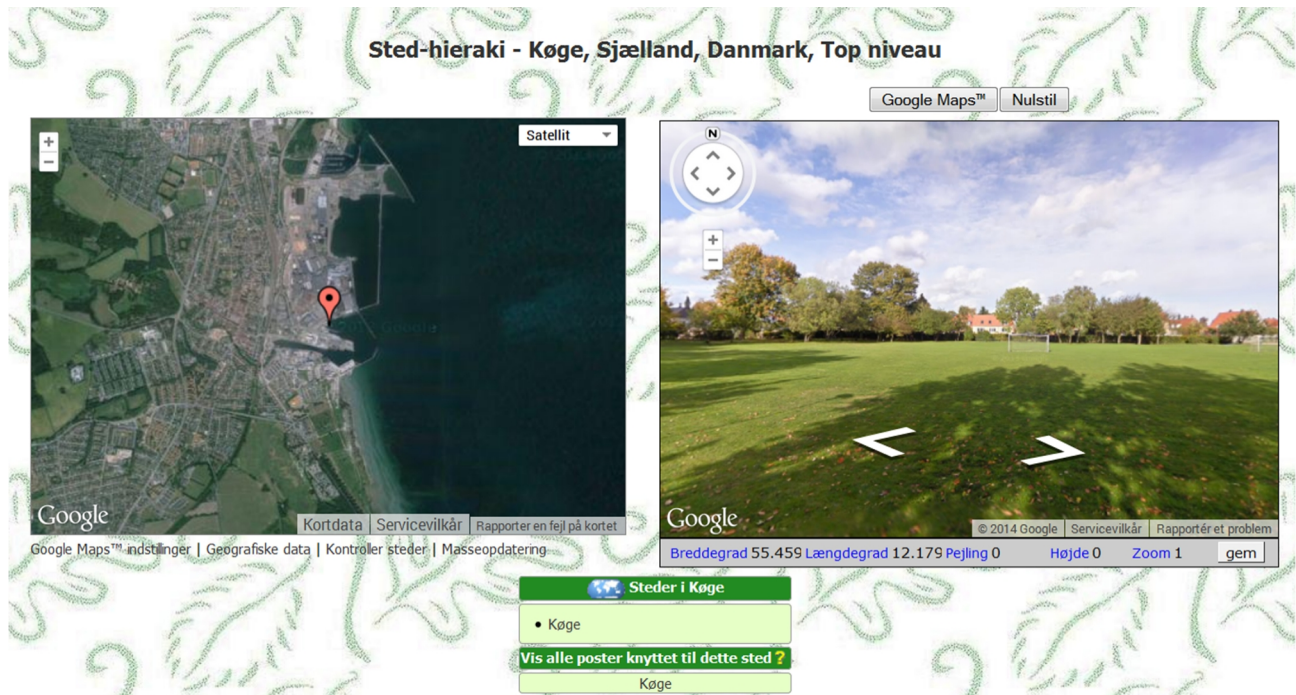
<ul style="list-style-type: none">• Danmark• England• Frankrig• Holland• Italien• Marokko	<ul style="list-style-type: none">• Norge• Sverige• Tjekkiet• Tyskland• Ungarn• USA• Østrig
--	---

[Vis alle stednavne](#)

Systemet opdeler områderne i flere niveauer. Land (Top) og ned til 9 niveauer.



Og her vist med gadeniveau (bemærk – det kræves at google folkene har fotograferet det valgte område, for at kunne blive vist her)



Er der indtastet forkerte stednavne, rettes de i kontrolpanelet. Ønskes brug af flag, skal de oplades til din server og forbindes til de lande, som du har i databasen. Også dette gøres i kontrolpanelet (se mere i [vejledningen](#) for det modul)